

# 宮古箱石道路通信 No.30



発行：宮古箱石道路安全協議会  
三陸沿岸道路事業促進チーム (PPP宮古箱石)  
編集・監修：国土交通省三陸国道事務所

## (仮称) 下片巣接続橋で現場見学会を開催

～参加者が見守る中、橋桁架設が無事終了～

7月29日(金)、下片巣接続橋上部工工事においてプレストレストコンクリート(PC)橋桁(L=32.4m)架設の現場見学会が行われました。見学会には、宮古市職員、三陸国道事務所若手技術職員、工事関係者等約30名が参加し、施工者のオリエンタル白石(株)の角田監理技術者から工事概要について説明がありました。参加者が見守る中、重さ約90トンの橋桁が、大型トラックレーンに吊られ静かに橋台に設置され、その瞬間、参加者から拍手がわき上がりました。



下片巣接続橋上部工工事

### ～ 工事の流れ ～

【工場製作】



【組み立て】



【緊張】



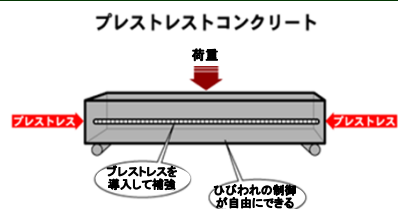
【架設】



### ～ 『PC』ってなに?? ～

PCとは Prestressed Concrete(プレストレストコンクリート)の略称で、直訳すれば「あらかじめ応力(力)を与えられたコンクリート」といったところです。

PCの技術を用いることによって、コンクリートの圧縮(押される力)には強いが引張(引っ張られる力)には弱いという最大の弱点を克服することができます。



### コンクリートの性質



鉄筋コンクリートは、引張力に対して鉄筋で抵抗する構造ですが、コンクリートの多少のひび割れは避けられません。一方、プレストレストコンクリートでは、あらかじめコンクリートに圧縮応力を作用させることによって、ひび割れを生じさせない構造としたり、ごくわずかのひびわれ幅に制御することも可能です。

## 「けんせつ小町」が安全パトロールを実施

～女性目線で工事現場の安全を点検～

7月20日(水)、茂市地区道路工事に於いて「けんせつ小町(建設業で働く女性技術者・技能者の愛称)」による現場の安全パトロールが行われました。(仮)上茂市橋下部工現場において、施工を担当している戸田・岩田地崎JVの担当者から工事の進捗状況や安全対策について説明を受けたあと、橋台足場に上り安全点検を実施しました。点検終了後には意見交換会も行われ、「私は背が高いので、低い足場での移動が大変でした。背の高い足場にするとより安全になると思います。」といった意見が出されました。



現場説明



現場点検



意見交換会

## 庄ちゃんの宮古街道ぶらり旅

### 【第14回】区界だいこん

岩手に来て美味しさに惚れ込み、わざわざ産地まで買いに行く野菜が2つできました。1つは岩手町のキャベツ『春みどり』、もう1つは区界の大根『区界だいこん』です。

今日は、この『区界だいこん』を買いに区界へぶらり。『区界だいこん』との出会いは、去年の『やまびこフェスタ』。お値段が安い大根があったのでつい購入(2本で100円!安い!!)。『まあ〜フツの大根でしょ。』と思って食べてみたらびっくり!筋が少なく軟らかく、噛めばみずみずしく甘みが口の中に広がる!『あら、美味しい!』大根サラダに良し、煮物にしても良し!大根おろしにするとかピリッと辛味が出てきます。秋になると宮古の秋刀魚とのコラボレーションがたまりません。(漬物も良いです。)

『区界だいこん』は宮古街道(国道106号)を走っていると、区界にさしかかる辺りからポツポツ現れるロードサイドショップ(無人販売所)で10月頃まで買うことができます。



宮古街道沿いのロードサイドショップ(無人販売所) 小ぶりだけど2本で100円はお買い得!



筆者の庄ちゃんが出演している「国土交通人」東北地方の生命線を地域・民間と共につないでいくを YouTube でご覧下さい

## 茂市ビューポイントに休憩所を設置

5月24日(火)に整備した、茂市ビューポイント(宮古市茂市地内 閉伊川高徳橋近く)に休憩できるように椅子とテーブルを設置しましたので、是非お立ち寄りください。



## トンネル工事で安全パトロール

6月24日(金)に下川井トンネル工事現場において、安全パトロールを実施しました。壁の無い休憩所や、ミスト扇風機を使用するなど、熱中症対策の取組みが良好でした。





平成28年度 宮古箱石道路 工事一覧

No.	工事名	工期	受注者	現場事務所TEL	No.	工事名	工期	受注者	現場事務所TEL
①	国道45号外 千徳小山田道路工事	H26.3.7~H28.8.31	前田建設工業(株)	62-3162	⑥	国道106号 箱石地区道路工事	H26.12.17~H30.2.28	(株)安藤・間	85-1525
②	松山IC道路改良工事	H27.9.9~H28.10.4	松尾建設(株)	64-3211	⑦	国道106号 磯鶏地区道路工事	H28. 4. 1~H31.9.27	大成建設(株)	77-5162
③	国道106号 茂市地区道路工事	H27.2.19~H31.3.29	戸田・岩田地崎JV	65-7007	⑧	下片巣接続橋上部工工事	H28.3.31~H28.10.20	オリエンタル白石(株)	65-7552
④	国道106号 腹帯地区道路工事	H26.12.3~H29.6.30	大豊・佐田JV	79-1855	⑨	小山田松山地区道路改良工事	H28.8.3~H29.3.21	(株)浅沼組	準備中
⑤	国道106号 下川井トンネル工事	H26.12.16~H31.3.15	大成建設(株)	77-5653	⑩	川井箱石地区道路改良工事	H28.8.3~H29.3.21	(株)浅沼組	準備中

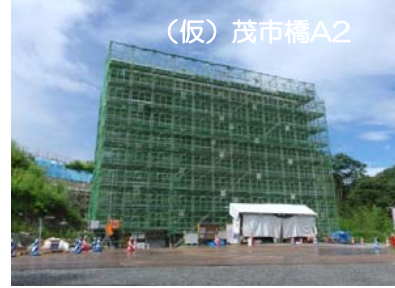
宮古箱石道路（宮古市藤原～宮古市箱石）工事状況

平成28年8月15日現在

⑥施工：安藤・間

③施工：戸田・岩田地崎JV

①施工：前田建設工業



(仮)新箱石トンネル盛岡側  
 (仮)新箱石トンネルの掘削を行っています。全長1493mのうち259mまで進んでいます。

(仮)上片巣橋 P1,P2橋脚  
 (仮)上片巣橋P1 橋脚はフーチング部の鉄筋組立、P2橋脚は埋戻しを行っています。

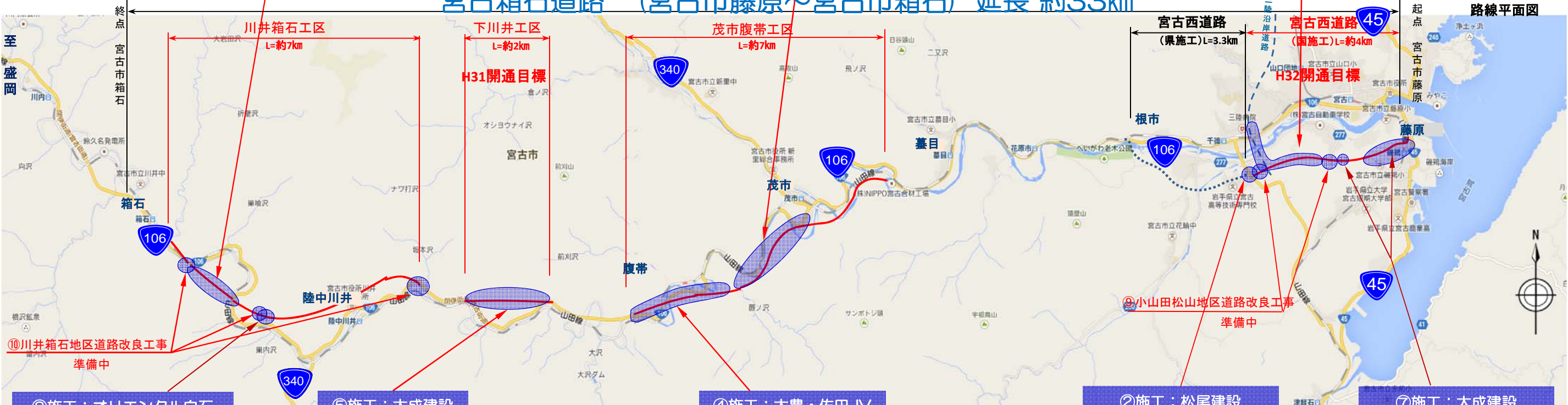
(仮)腹帯第1トンネル掘削のための準備（工事用道路造成）を行っています。

(仮)すべてのコンクリート打設が完了しました。

小山田トンネル内では、路盤を完成形に仕上げる作業を進めています。

小山田トンネルの東側(小山田)入口部では、擁壁を造る工事を行っています。

宮古箱石道路（宮古市藤原～宮古市箱石）延長 約33km



⑧施工：オリエンタル白石

⑤施工：大成建設

④施工：大豊・佐田JV

②施工：松尾建設

⑦施工：大成建設



(仮)下片巣接続橋  
 工場製作した橋桁を現場で1本に組み立て架設終了しました。

(仮)下川井トンネル（盛岡側）  
 トンネル坑口付近の法面を安定させるために直径約45cmの鋼管杭102本で壁を作りました。

(仮)腹帯橋P2、P3橋脚  
 P2橋脚では柱部の鉄筋組立をしています。P3橋脚では底盤部のコンクリート打設が終わり、柱部の施工に着手します。

(仮)腹帯第2トンネル（盛岡側）  
 写真は覆工コンクリートを打設している様子です。引続き宮古側に向かって覆工コンクリートを打設していきます。

(仮)松山IC（根市側）  
 (仮)松山IC（根市側）では切廻し道路の盛土を行っています。

磯鶏地区  
 磯鶏地区で山を掘削し土砂搬出を行っています。